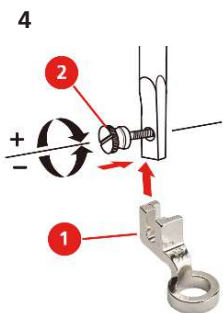
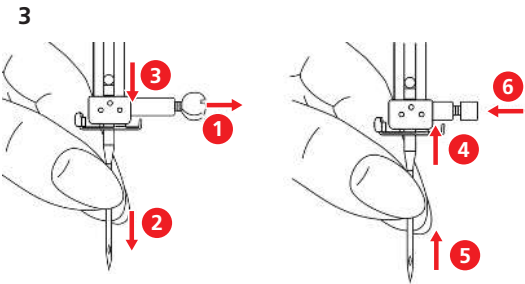
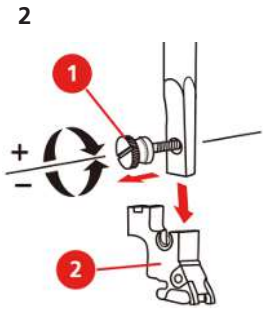
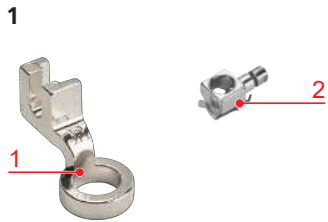


Rulerfuss-Set



Information

Lieferumfang

- Rulerfuss JR (1) (Abb. 1)
- Nadelhalter (2) (Abb. 1)

Verwendungszweck

- Zum Quilten mit 1/4"-Formschablonen.
- Zum Freihandquilten.

Zu Ihrer Sicherheit

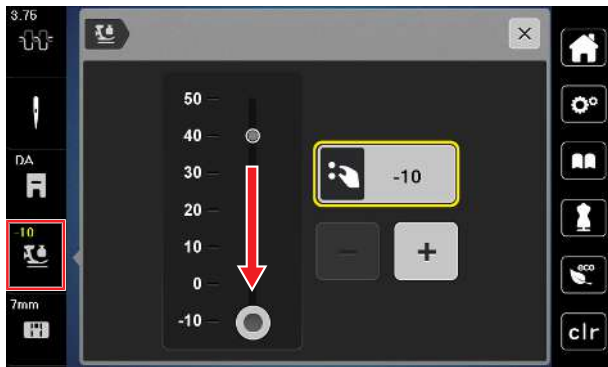
Lesen Sie vor dem Gebrauch dieses Zubehörs die vorliegende Bedienungsanleitung sowie die Bedienungsanleitung Ihrer Maschine sorgfältig durch.

Anwendung

Rulerfuss montieren

- > Firmware gemäss «Firmware Update Step by Step» aktualisieren.
- > Maschine ausschalten und vom Stromnetz trennen.
- > Nähfusshalter entfernen. (Abb. 2)
- > Nadel entfernen und Nadelhalter durch beigelegten Nadelhalter ersetzen. (Abb. 3)
- > Rulerfuss montieren. (Abb. 4)

5



Einstellungen anpassen

- > Um die Fusshöhe für die Anwendung mit dickeren Materialien mehr anzuheben, Nähfussdruck unter 0 einstellen. (Abb. 5)
- > In den Näheinstellungen für die Taste «Nadel oben/unten», die Schwebehöhe des Nähfusses auf maximal 2 mm begrenzen. (Abb. 6)

6

